






Eventbereich Gebäude 7 „Schmiededom“ – Obergeschoss „An der Exzenterpresse“

Kapazität

Pers. max.	Reihe	Bankett A	Bankett B	Parlament
				
100	90	58	48	32

Raumgröße

Ca. 89 m²

Raummaße

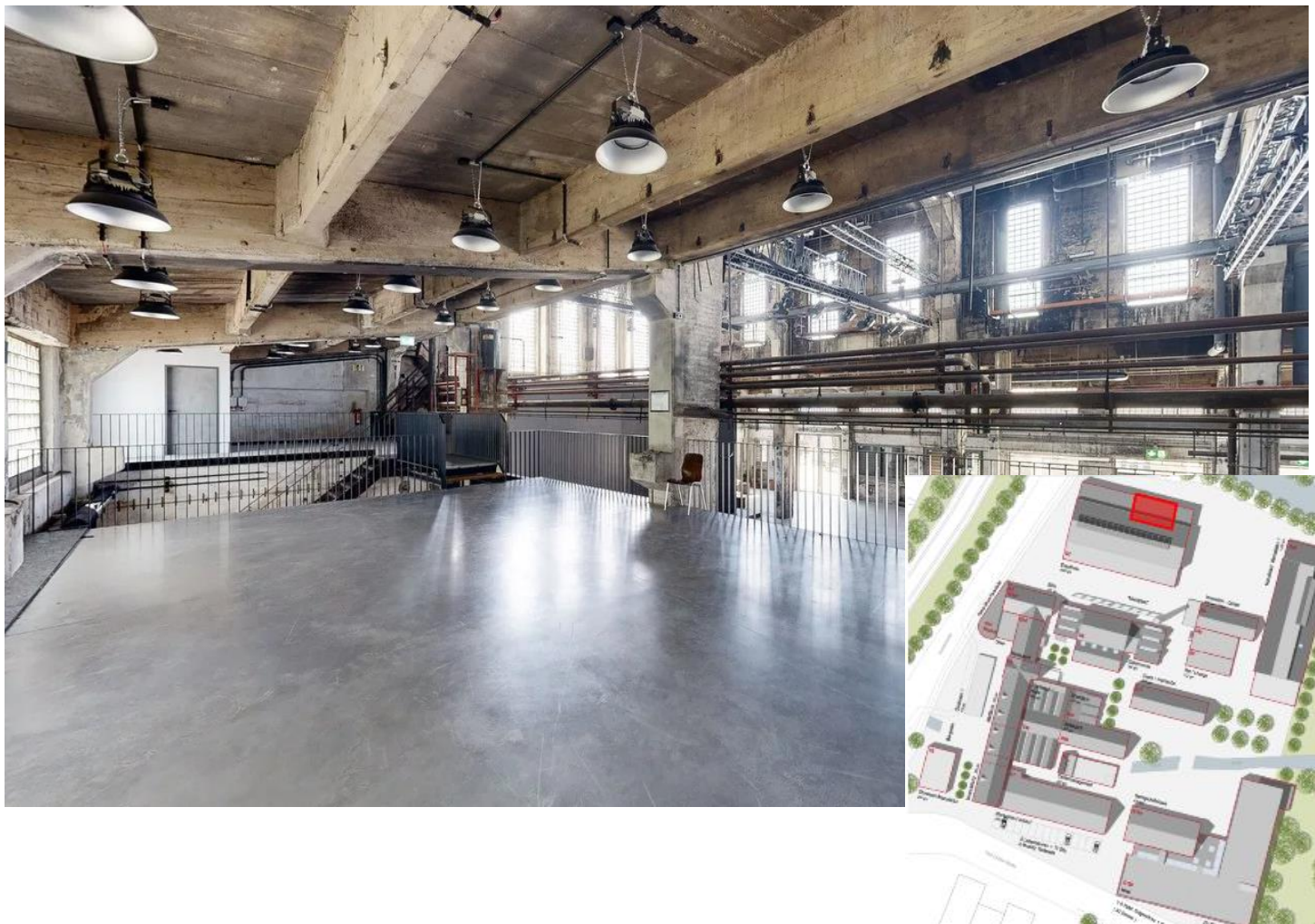
L: ca. 12,30 m / B: ca. 7,60 m / H: ca. 3,20 m

Eventtechnik

Derzeit keine fest verbaute Eventtechnik vorhanden
Mobile Eventtechnik (TV+Sound) über unsere Partner zu buchbar

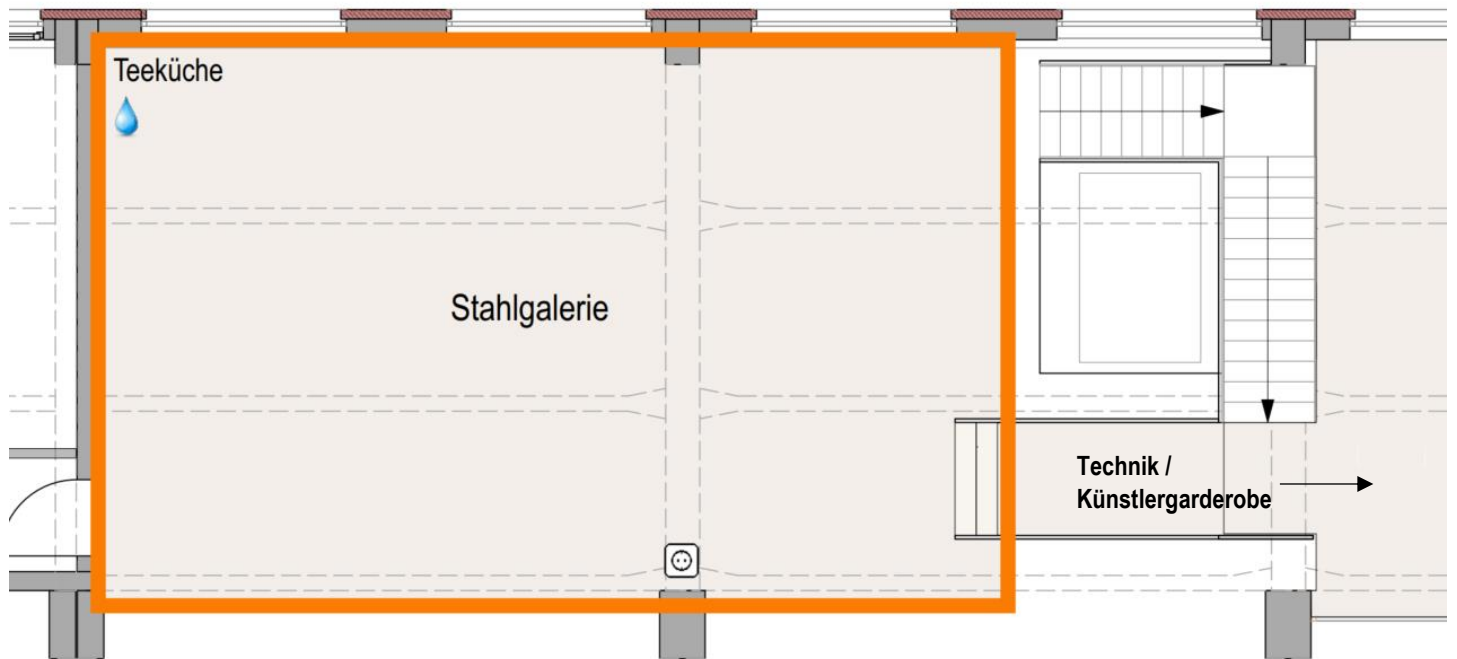
Klima	<input checked="" type="checkbox"/>
Barrierefrei	<input type="checkbox"/>
Internet	<input checked="" type="checkbox"/>
Mit Auto befahrbar	<input type="checkbox"/>

**mit Kühlungsmöglichkeit
(über Lüftungsanlage)*






Unsere Empfehlung

Buchen Sie das Obergeschoss „An der Exzenterpresse“ zusammen mit der angrenzenden „Alte Schleiferei“



Legende

-  Eventfläche
-  Steckdosen
-  Wasseranschluss

Technische Daten Gebäude 7 „Schmiededom“, Obergeschoss „An der Exzenterpresse“

Eventtechnik	Keine Eventtechnik vorhanden
Beleuchtung	Dimmbare Schirmpendelleuchten
Heizung	Keine Heizung vorhanden
Kühlung	Keine Klimaanlage vorhanden
Belüftung	Offene Galerieebene
Verdunkelung	Keine Jalousien vorhanden
Internet	1000 Mbit/s Download / 300 Mbit/s Upload, Zugriff über WLAN
Brandschutz	Rauchmelder vorhanden Brandmeldeanlage vorhanden und zur Feuerwehr aufgeschaltet
Sanitäranlagen	13 x WC-Damen (EG), 7 x WC-Herren + 17 x Urinal (UG), 2 x WC-Behinderten (EG)
Strom	Steckdosen: 2 Stück 230V-Steckdosen Starkstrom: kein Starkstromanschluss vorhanden

Eventausstattung Gebäude 7 „Schmiededom“ – Obergeschoss „An der Exzenterpresse“

Bühne	Nicht vorhanden
Backstage Bereich	Künstlergarderobe im OG gegen Aufpreis buchbar
Catering Bereich	Ca. 35 m ² große Cateringfläche im Erdgeschoss gegen Aufpreis vorhanden Teeküche geplant (noch nicht vorhanden)
Möbel	Individuell buchbar, auf Anfrage
Garderobe	Nicht vorhanden, mobile Garderobe buchbar
Arbeitsgeräte	Hubwagen sowie 1,5t Gabelstapler buchbar (gegen Vorlage entsprechender Führungserlaubnis) Hinweis: Eventraum befindet sich im Obergeschoss
Videoüberwachung	Das Areal ist nicht videoüberwacht
Schallschutzkonzept	Tagsüber 06:00 – 22:00 Uhr: 95 dB (A), nachts: 22:00 – 06:00 Uhr: 70 dB (A)
Parkplätze	Parkplätze direkt am Eventraum sowie in fußläufiger Nähe vorhanden
Aufzug	Nicht vorhanden

Kontakt
 events-metzingen@motorworld.de
 Tel.: 07123 968 3918

MW Metzingen Betriebs GmbH
 Anschrift Büro:
 Alte Schmiede 1-12, D-72555 Metzingen
 Sitz der Gesellschaft:
 Ferdinand-Dünkel-Str. 5, D-88433 Schemmerhofen
 Amtsgericht Ulm, HRB 734246
 Geschäftsführer: Micha Patrick Hagel

