






Eventbereich Gebäude 5b „Amboss Lounge“

Kapazität

Pers. max.	Reihe	Bankett A	Bankett B	Parlament
				
50	36	44	40	20

Raumgröße

Ca. 111m² (ca. 58 m² Amboss Lounge, ca. 53 m² Schmiede)

Raummaße

L: ca. 10,25 m / B: ca. 5,80 m / H: ca. 4,20 m
L: ca. 10,15 m / B: ca. 5,00 m / H: ca. 3,60 m
(Sichtinstallationen gemäß Foto beachten)

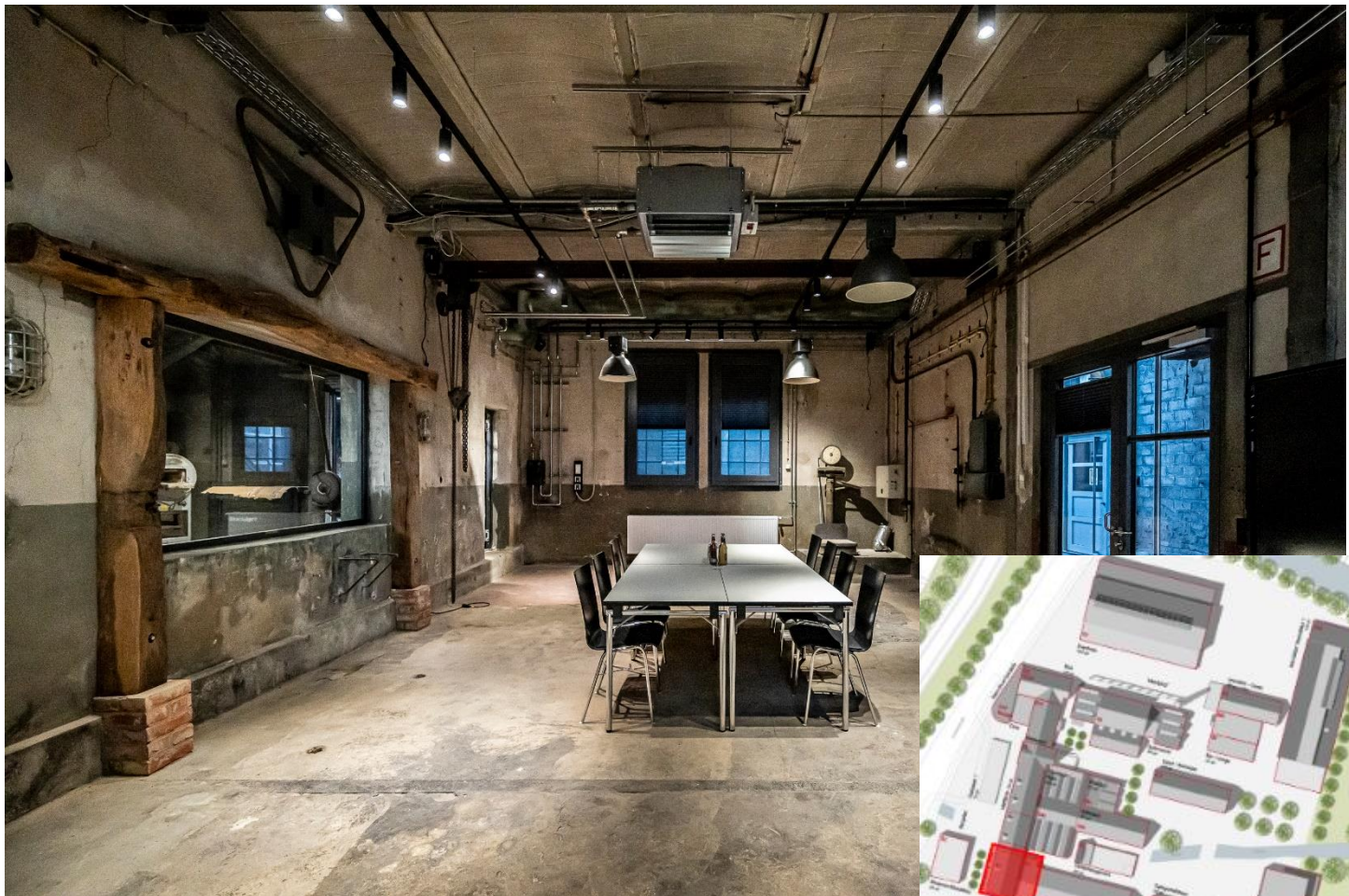
Zugang

B: 1,50 m / H: 2,30 m

Klima	<input type="checkbox"/>
Barrierefrei	<input checked="" type="checkbox"/>
Internet	<input checked="" type="checkbox"/>
Mit Auto befahrbar	<input type="checkbox"/>

Eventtechnik

Derzeit keine fest verbaute Eventtechnik vorhanden
Mobile Eventtechnik (TV+Sound) über unsere Partner zubuchbar



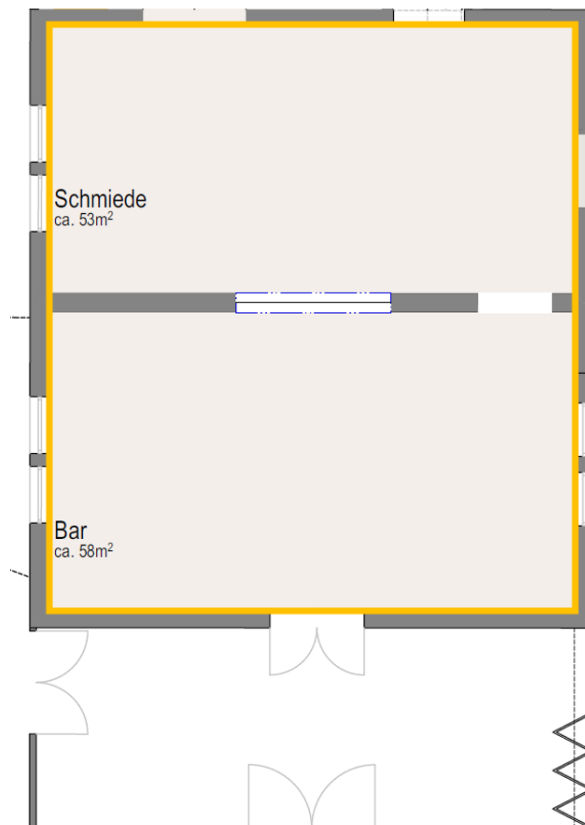
Unsere Empfehlung

Buchen Sie diesen Raum zusammen mit der gegenüberliegenden Eberhard Mahle Lounge G1

Grundriss Gebäude 5b „Amboss Lounge“

Legende

 Eventfläche



Technische Daten Gebäude 5b „Amboss Lounge“

Eventtechnik	Derzeit keine fest verbaute Eventtechnik vorhanden Mobile Eventtechnik (TV+Sound) über unsere Partner zu buchbar
Beleuchtung	Ambientebeleuchtung
Heizung	Heizung erfolgt über Radiatoren an der Wand (Energieträger: Fernwärme – Gas)
Kühlung	Nicht vorhanden
Belüftung	Nicht vorhanden

Technische Daten Gebäude 5b „Amboss Lounge“

Verdunkelung	Jalousien an allen Fenstern vorhanden
Strom	Steckdosen: 4 Stück 230V-Steckdosen vorhanden Starkstrom: 1x 32A-Starkstromanschluss im Außenbereich vorhanden
Wasser	Frischwasseranschluss im Sanitärbereich vorhanden Abwasseranschluss nicht vorhanden
Internet	1000 Mbit/s Download / 300 Mbit/s Upload, Zugriff über WLAN
Brandschutz	Rauchmelder vorhanden Brandmeldeanlage vorhanden und zur Feuerwehr aufgeschaltet
Sanitäranlagen	6 x WC-Damen, 2 x WC-Herren + 4 x Urinal, 1 x WC behindertengerecht Gemeinschaftlich genutzte WC-Anlagen mit Festmietern des Gebäudes

Eventausstattung	Gebäude 5b „Amboss Lounge“
Bühne	Nicht vorhanden
Backstage Bereich	Nicht vorhanden
Catering Bereich	In angrenzender Schmiede 53 m ²
Möbel	Individuell buchbar, auf Anfrage
Garderobe	Nicht vorhanden, mobile Garderobe buchbar
Arbeitsgeräte	Hubwagen sowie 1,5t Gabelstapler buchbar (gegen Vorlage entsprechender Führungserlaubnis)
Schließanlage	Elektronische Schließanlage SimonsVoss mit Transponder
Videoüberwachung	Areal ist nicht videoüberwacht
Schallschutzkonzept	Keine Einschränkungen (lediglich gesetzliche Vorgaben, Lärmreduktion ab 22:00 Uhr)
Parkplätze	Parkplätze direkt am Eventraum sowie in fußläufiger Nähe vorhanden

Kontakt

events-metzingen@motorworld.de

Tel.: 07123 968 3918

MW Metzingen Betriebs GmbH

Anschrift Büro:

Alte Schmiede 1-12, D-72555 Metzingen

Sitz der Gesellschaft:

Ferdinand-Dünkel-Str. 5, D-88433 Schemmerhofen

Amtsgericht Ulm, HRB 734246

Geschäftsführer: Micha Patrick Hagel

Stand: 02.04.2024