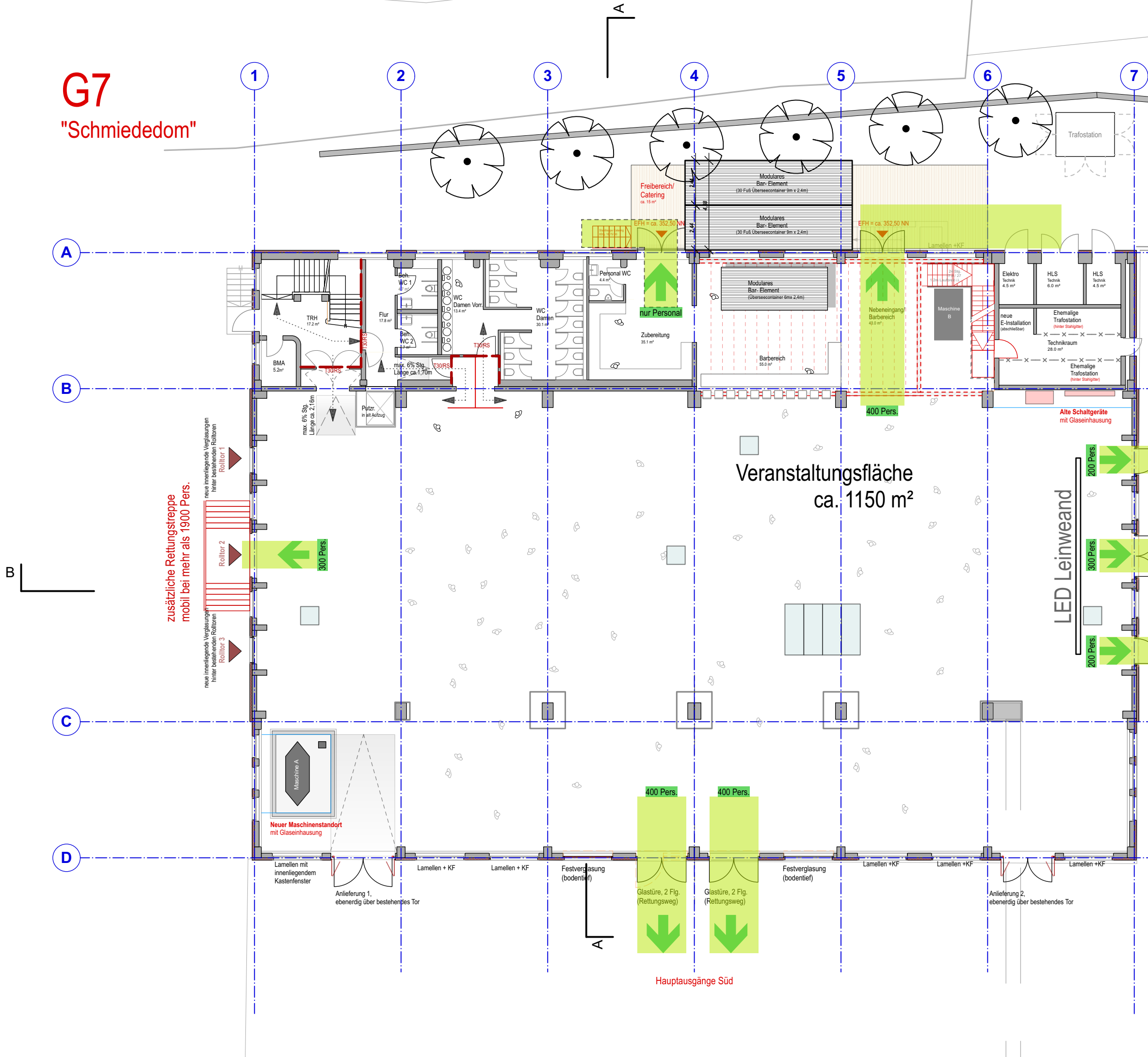


G7 "Schmiededom"



Toiletten-Anlagen nach VStättVo

bis 1000 je 100
1,5 Damen | 0,5 Herren | 1,2 Urinale
über 1000 je weitere 100
1,0 Damen | 0,3 Herren | 0,6 Urinale
pro 10 beh. Sitzplätze
- 1 beh. WC

Für Damen- und Herrentoilettenräume ist jeweils mindestens ein eigener Vorraum mit Waschbecken vorzusehen.

min. Bedarf für 1200 Personen	Gesamt Bestand Eventhalle G7
$10 \times 1,5 + 2 \times 1,0 = 15 + 2 = 17$ WC Damen	13 WC Damen + 2 WC D Pers. + 2 Beh. WC = 17 WC Damen
$10 \times 0,5 + 2 \times 0,3 = 5 + 1 = 6$ WC Herren	7 WC Herren + 1 WC H Pers. = 8 WC Herren
$10 \times 1,2 + 2 \times 0,6 = 12 + 2 = 14$ Urinale	17 Urinale Herren = 17 Urinale Herren
$20 \times 0,1 = 2$ Beh. WC	2 Beh. WC = 2 Beh. WC

Für max. Besucherkapazität von 2.300 Personen werden zusätzlich benötigt:

Lösung durch mobile WC Anlagen o.ä.

11 WC Damen
2 WC Herren
3 Urinale Herren

MWM Gebäude G7 "Alte Schmiede"

"Alte Schmiede" 1- 12
72555 Metzingen

Nutzungsvariante IV a - Konzertveranstaltung mit Leinwand

max. Besucherkapazität ca. 2.200 Pers.
mit zusätzlichem WC Wagen