






**Eventbereich** Gebäude 7 „Schmiededom“ – Obergeschoss „Alte Schleiferei“

**Kapazität**

Pers. max.	Reihe	Bankett A	Bankett B	Parlament
				
100	99	84	64	50

**Raumgröße**

Ca. 107 m<sup>2</sup>

**Raummaße**

L: ca. 15,50 m / B: ca. 6,90 m / H: ca. 3,05 m

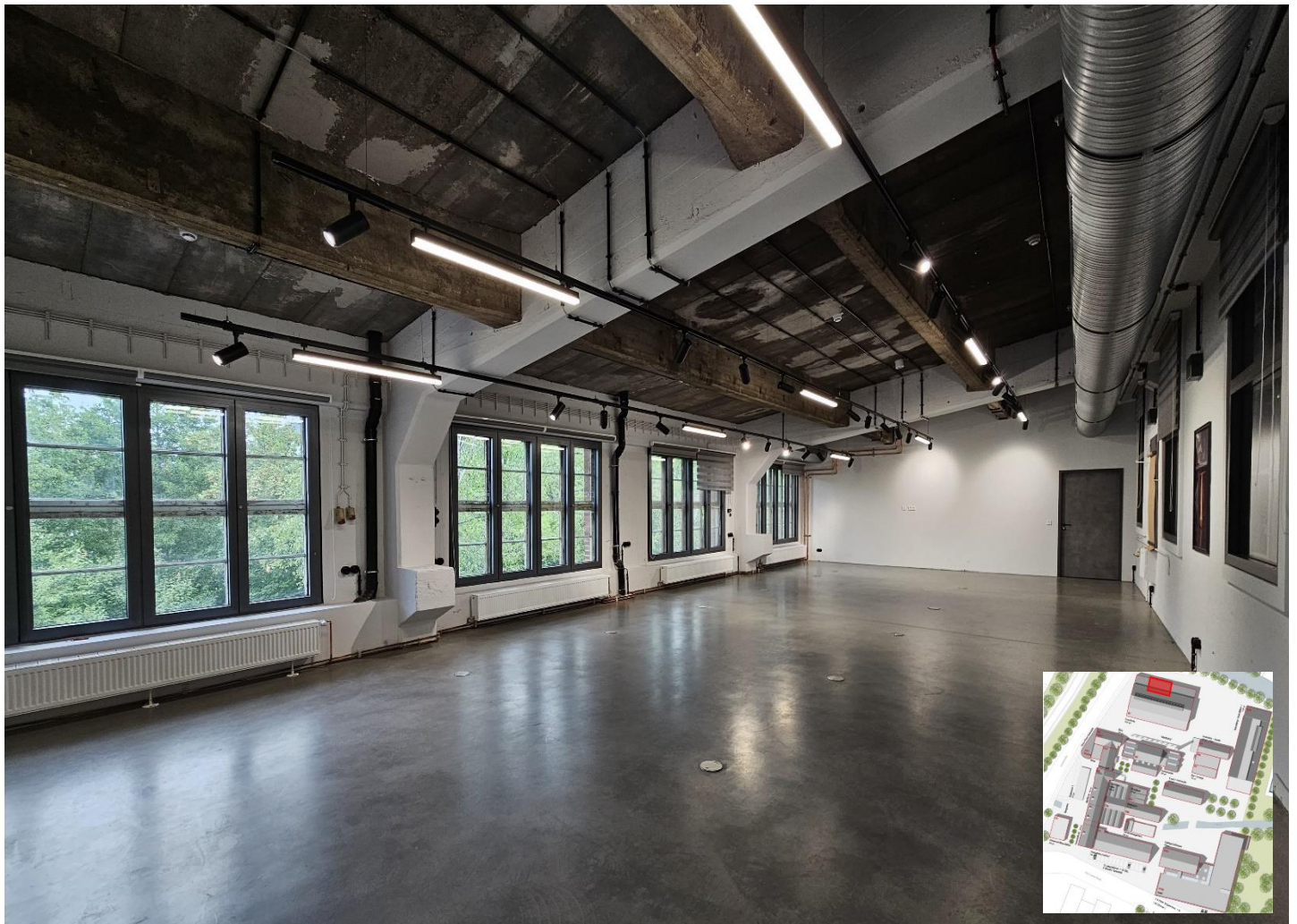
**Zugang**

2,18 m hoch / 1,75 m breit

**Eventtechnik**

Projektor, Ambientebeleuchtung, Soundanlage  
(bestellt, Lieferung erwartet)

Klima	<input type="checkbox"/>
Barrierefrei	<input type="checkbox"/>
Internet	<input checked="" type="checkbox"/>
Mit Auto befahrbar	<input type="checkbox"/>

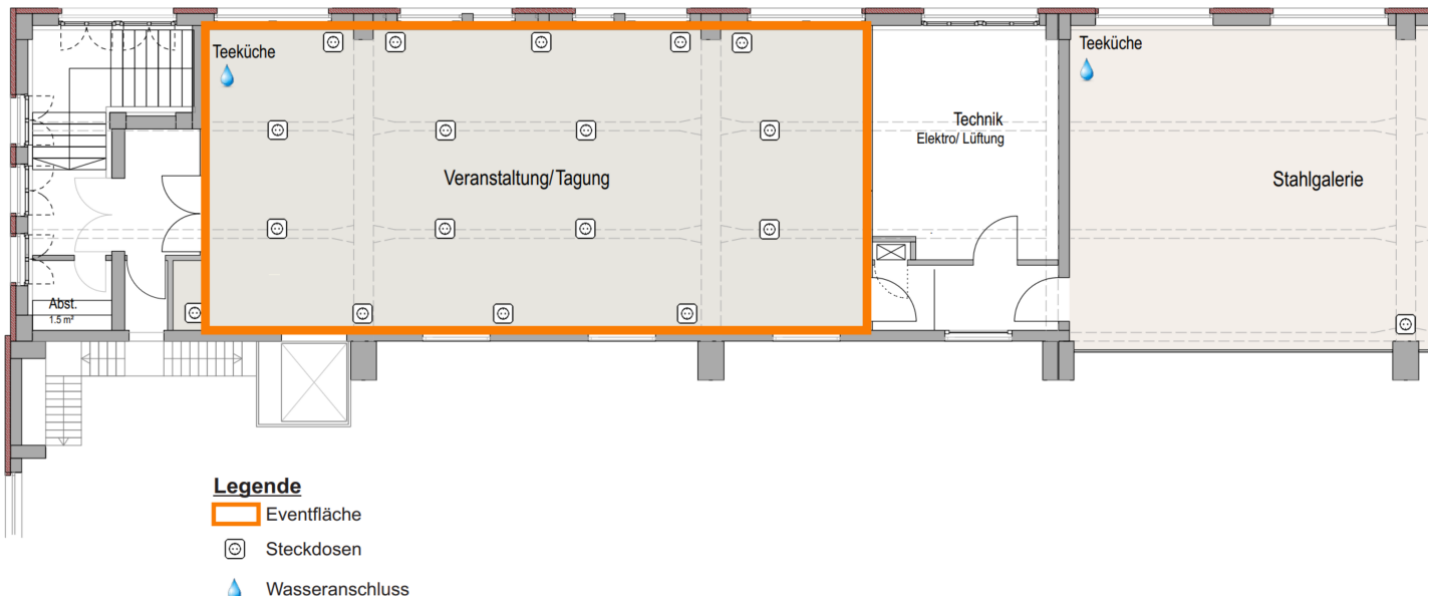


**Unsere Empfehlung**

Buchen Sie das Obergeschoss „Alte Schleiferei“ zusammen mit der angrenzenden „An der Exzenterpresse“

**Grundriss**

**Gebäude 7 „Schmiededom“ – Obergeschoss „Alte Schleiferei“**



**Technische Daten**

**Gebäude 7 „Schmiededom“ – Obergeschoss „Alte Schleiferei“**

<b>Eventtechnik</b>	Projektor: 1920 x 1200 Pixel, 7000 Lumen, HDMI- und VGA-Anschluss Leinwand: keine vorhanden, Projektion auf weiße Wand (ca. B: 6,00m x H: 3,00 m) Sound: 2 Lautsprecher, ansteuerbar über kabelgebundenes Abspielgerät (kein Bluetooth)
<b>Beleuchtung</b>	Abgependelte Stromschiene, versehen mit Langfeldleuchten und Strahlern
<b>Heizung</b>	Heizung erfolgt über Radiatoren an der Wand (Energieträger: Fernwärme – Gas)
<b>Kühlung</b>	Keine Klimaanlage vorhanden
<b>Belüftung</b>	Be- und Entlüftung mit 8-fachem Luftwechsel, mit 100% Außenluftansaugung
<b>Verdunkelung</b>	Jalousien an allen Fenstern vorhanden
<b>Internet</b>	1000 Mbit/s Download / 300 Mbit/s Upload, Zugriff über WLAN
<b>Brandschutz</b>	Rauchmelder vorhanden Brandmeldeanlage vorhanden und zur Feuerwehr aufgeschaltet
<b>Sanitäranlagen</b>	17 x WC-Damen (EG), 8 x WC-Herren + 17 x Urinal (UG), 2 x WC-Behinderten (EG)
<b>Strom</b>	Steckdosen: 20 Stück 230V-Steckdosen entlang allen Wänden verbaut 20 Stück 230V-Steckdosen in Bodentanks verbaut Starkstrom: kein Starkstromanschluss vorhanden

<b>Eventausstattung</b>	<b>Gebäude 7 „Schmiededom“ – Obergeschoss „Alte Schleiferei“</b>
<b>Bühne</b>	Nicht vorhanden
<b>Backstage Bereich</b>	Gegen Aufpreis buchbar durch Nebenfläche „Galerie“
<b>Catering Bereich</b>	Ca. 35 m <sup>2</sup> große Cateringfläche im Erdgeschoss gegen Aufpreis vorhanden Teeküche in Planung (noch nicht verfügbar)
<b>Möbel</b>	Individuell buchbar, auf Anfrage
<b>Garderobe</b>	Nicht vorhanden, mobile Garderobe buchbar
<b>Arbeitsgeräte</b>	Hubwagen sowie 1,5t Gabelstapler buchbar (gegen Vorlage entsprechender Führungserlaubnis) Hinweis: Eventraum befindet sich im Obergeschoss
<b>Videoüberwachung</b>	Areal ist nicht videoüberwacht
<b>Schallschutzkonzept</b>	Tagsüber 06:00 – 22:00 Uhr: 95 dB (A), nachts: 22:00 – 06:00 Uhr: 70 dB (A)
<b>Parkplätze</b>	Parkplätze direkt am Eventraum sowie in fußläufiger Nähe vorhanden
<b>Aufzug</b>	Nicht vorhanden

#### **Kontakt**

events-metzingen@motorworld.de

Tel.: 07123 968 3918

MW Metzingen Betriebs GmbH

Anschrift Büro:

Alte Schmiede 1-12, D-72555 Metzingen

Sitz der Gesellschaft:

Ferdinand-Dünkel-Str. 5, D-88433 Schemmerhofen

Amtsgericht Ulm, HRB 734246

Geschäftsführer: Micha Patrick Hagel