






**Eventbereich Gebäude 6 „Schmiedelounge“**

**Kapazität**

Pers. max.	Reihe	Bankett A	Bankett B	Parlament
				
200	110	80	72	50

**Raumgröße**

Ca. 114 m<sup>2</sup>

**Raummaße**

L: ca. 12,20 m / B: ca. 9,40 m / H: ca. 4,50 m  
(Sichtinstallationen gemäß Foto beachten)

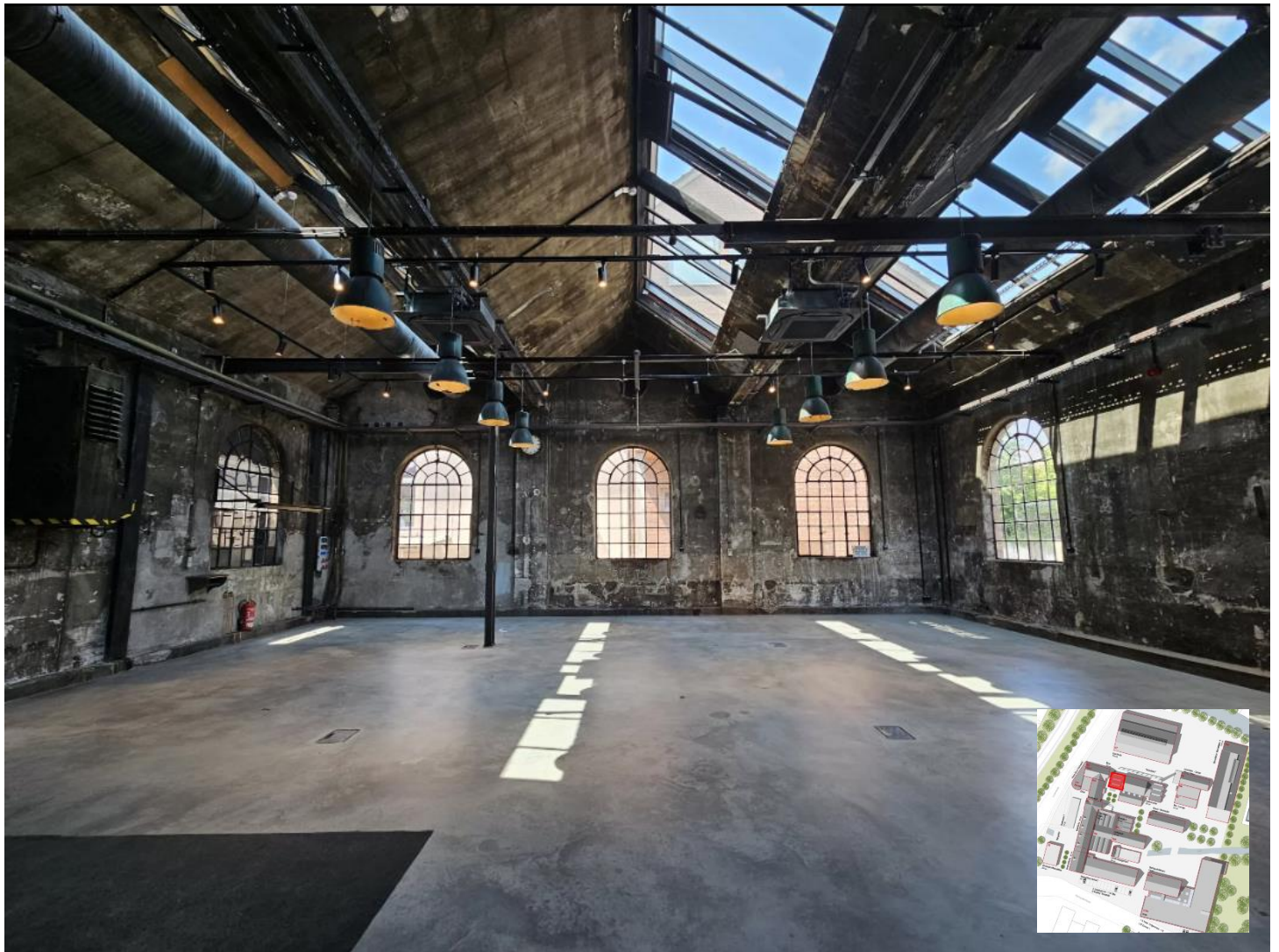
**Zugang**

2,35 m hoch / 1,44 m breit  
2,05 m hoch / 2,15 m breit (über Motorworld Inn)

Klima	<input checked="" type="checkbox"/>
Barrierefrei	<input checked="" type="checkbox"/>
Internet	<input checked="" type="checkbox"/>
Mit Auto befahrbar	<input type="checkbox"/>

**Eventtechnik**

Derzeit keine fest verbaute Eventtechnik vorhanden  
Mobile Eventtechnik (TV+Sound) über unsere Partner zubuchbar

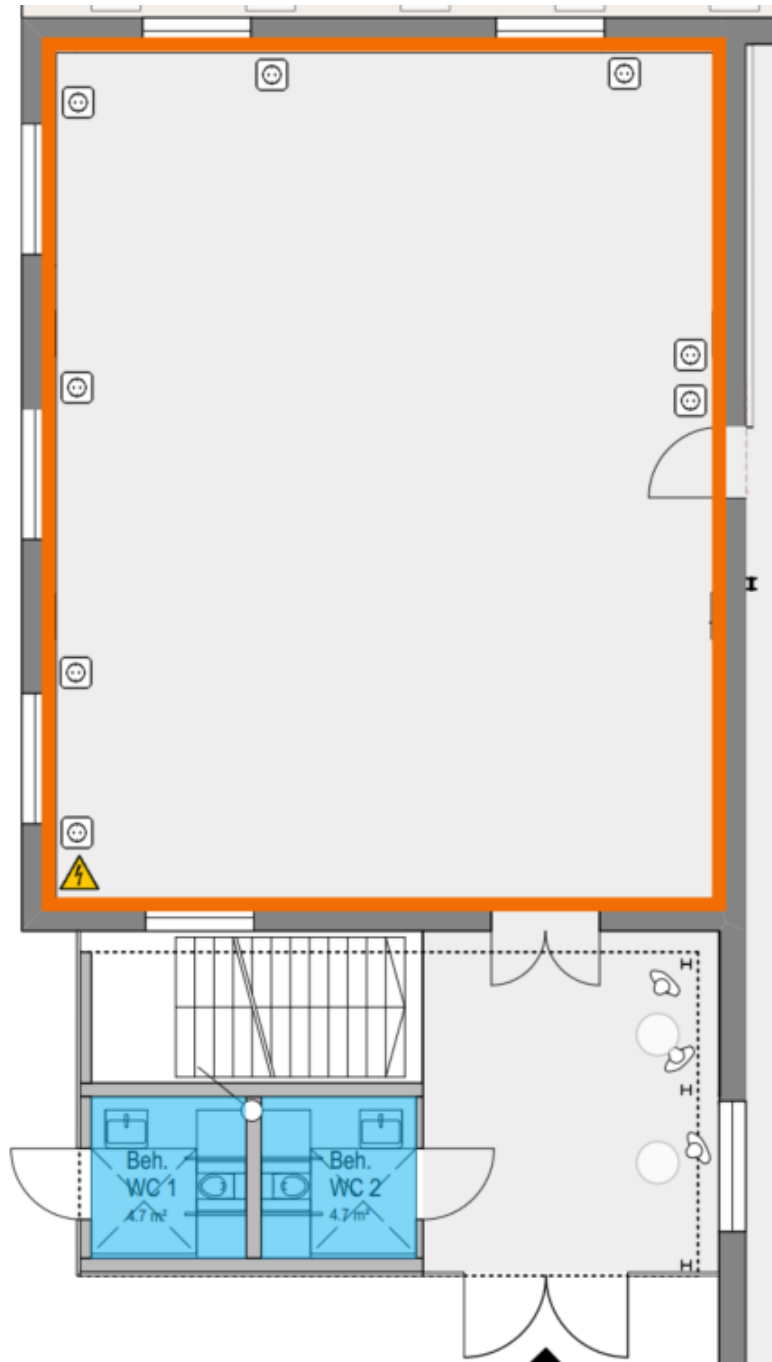


**Unsere Empfehlung**

Buchen Sie diesen Raum zusammen mit dem anliegenden Veranstaltungsraum MOTORWORLD INN sowie dem Hammerwerk.

**Legende**

- Eventfläche
- WC-Anlagen
- Steckdosen
- ⚡ Starkstrom



**Technische Daten**

**Gebäude 6 „Schmiedelounge“**

<b>Eventtechnik</b>	Derzeit keine fest verbaute Eventtechnik vorhanden Mobile Eventtechnik (TV+Sound) über unsere Partner zubuchbar
<b>Beleuchtung</b>	Abgependelte Stromschiene mit Strahlern, 8 Pendelleuchten
<b>Heizung</b>	Fußbodenheizung (Energieträger: Wasser, durch Gas-BHKW beheizt)
<b>Kühlung</b>	Regulierbare Klimaanlage vorhanden
<b>Belüftung</b>	Regulierbare Lüftungsanlage vorhanden

Technische Daten	Gebäude 6 „Schmiedelounge“
<b>Verdunkelung</b>	Fenster können nicht abgedunkelt werden
<b>Strom</b>	Steckdosen: 10 Stück 230V-Steckdosen vorhanden Starkstrom: 2x 32A- sowie 2x 16A-Starkstromanschluss vorhanden
<b>Wasser</b>	Frischwasser- und Abwasseranschluss optional im Cateringbereich des MOTORWORLD INNs vorhanden
<b>Internet</b>	1000 Mbit/s Download / 300 Mbit/s Upload, Zugriff über WLAN
<b>Brandschutz</b>	Rauchmelder vorhanden Brandmeldeanlage vorhanden und zur Feuerwehr aufgeschaltet
<b>Sanitäranlagen</b>	13 x WC-Damen (im UG), 8 x WC-Herren + 8 x Urinal (im UG), 2 x WC behindertengerecht

Eventausstattung	Gebäude 6 „Schmiedelounge“
<b>Bühne</b>	Nicht vorhanden
<b>Backstage Bereich</b>	Nicht vorhanden
<b>Catering Bereich</b>	Im benachbarten Eventraum „MOTORWORLD INN“ sind bis zu 75 m <sup>2</sup> Cateringfläche vorhanden (optional zubuchbar)
<b>Möbel</b>	Individuell buchbar, auf Anfrage
<b>Garderobe</b>	Nicht vorhanden, mobile Garderobe buchbar
<b>Arbeitsgeräte</b>	Hubwagen sowie 1,5t Gabelstapler buchbar (gegen Vorlage entsprechender Führungserlaubnis)
<b>Schließanlage</b>	Elektronische Schließanlage SimonsVoss mit Transponder
<b>Videoüberwachung</b>	Areal ist nicht videoüberwacht
<b>Schallschutzkonzept</b>	Keine Einschränkungen (lediglich gesetzliche Vorgaben, Lärmreduktion ab 22:00 Uhr)
<b>Parkplätze</b>	Parkplätze direkt am Eventraum sowie in fußläufiger Nähe vorhanden

**Für diesen Eventraum ist eine Einzelgenehmigung erforderlich.**

**Kontakt**  
events-metzingen@motorworld.de  
Tel.: 07123 968 3918

MW Metzingen Betriebs GmbH  
Anschrift Büro:  
Alte Schmiede 1-12, D-72555 Metzingen  
Sitz der Gesellschaft:  
Ferdinand-Dünkel-Str. 5, D-88433 Schemmerhofen  
Amtsgericht Ulm, HRB 734246  
Geschäftsführer: Micha Patrick Hagel