






Eventbereich Gebäude 6 „Hammerwerk“

Kapazität

Pers. max.	Reihe	Bankett A	Bankett B	Parlament
				
200	110	80	72	50

Raumgröße

Ca. 127 m²

Raummaße

L: ca. 13,00 m / B: ca. 9,70 m / H: ca. 3,50 m
(Sichtinstallationen gemäß Foto beachten)

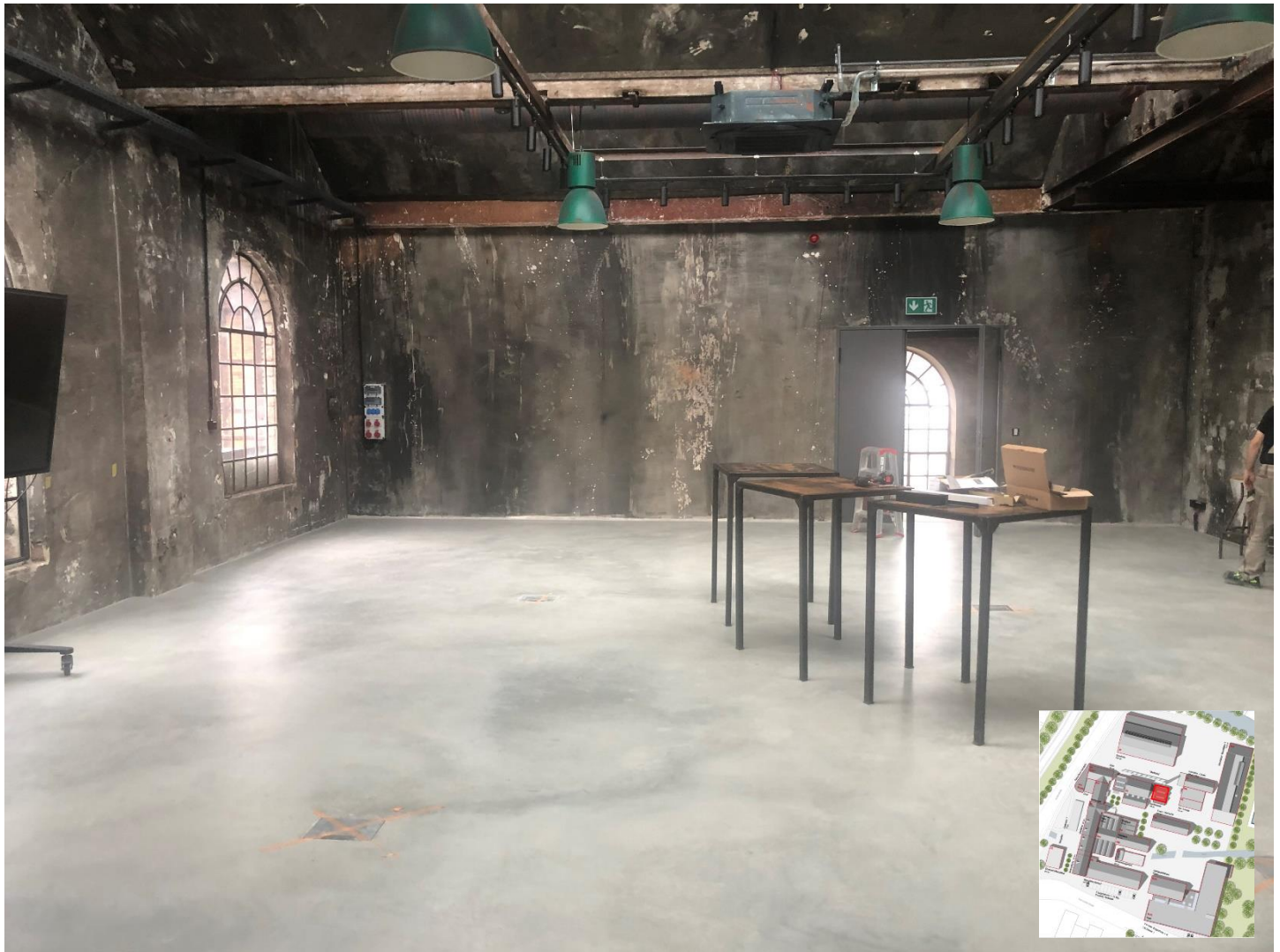
Zugang

2,10 m hoch / 1,12 breit

Eventtechnik

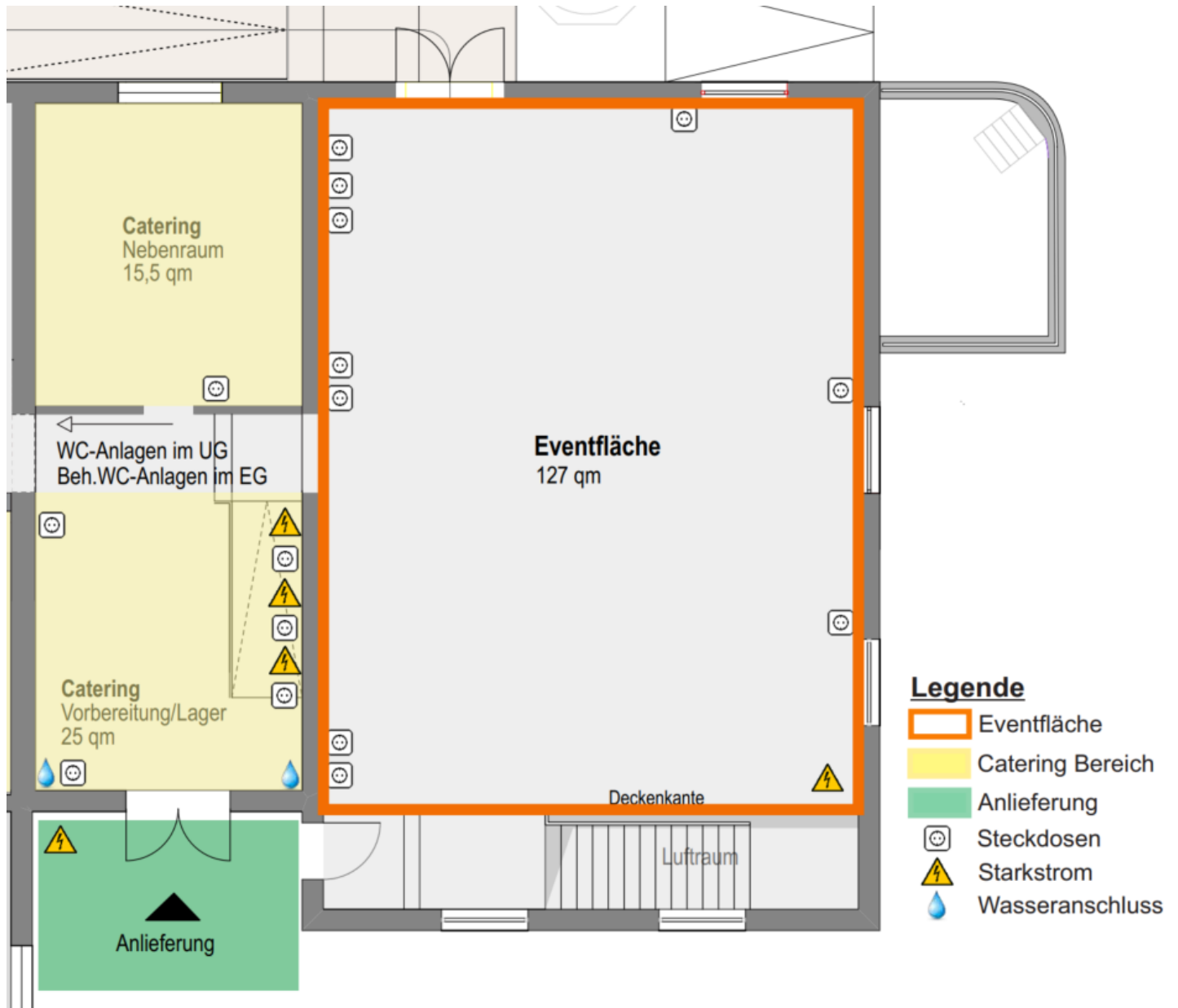
Derzeit keine fest verbaute Eventtechnik vorhanden
Mobile Eventtechnik (TV+Sound) über unsere Partner zubuchbar

Klima	<input checked="" type="checkbox"/>
Barrierefrei	<input checked="" type="checkbox"/>
Internet	<input checked="" type="checkbox"/>
Mit Auto befahrbar	<input checked="" type="checkbox"/>



Unsere Empfehlung

Buchen Sie diesen Raum zusammen mit den anliegenden Veranstaltungsräumen MOTORWORLD INN sowie der Schmiedelounge.



Technische Daten

Gebäude 6 „Hammerwerk“

Eventtechnik

Derzeit keine fest verbaute Eventtechnik vorhanden
 Mobile Eventtechnik (TV+Sound) über unsere Partner zubuchbar

Beleuchtung

Abgependelte Stromschiene mit Strahlern, 6 Pendelleuchten

Heizung

Fußbodenheizung (Energieträger: Wasser, durch Gas-BHKW beheizt)

Kühlung

Regulierbare Klimaanlage vorhanden

Belüftung

Regulierbare Lüftungsanlage vorhanden

Technische Daten	Gebäude 6 „Hammerwerk“
Verdunkelung	Fenster können nicht abgedunkelt werden
Strom	Steckdosen: 10 Stück 230V-Steckdosen vorhanden Starkstrom: 2x 32A- sowie 2x 16A-Starkstromanschluss vorhanden
Wasser	Frischwasser- und Abwasseranschluss in den Cateringbereichen vorhanden
Internet	1000 Mbit/s Download / 300 Mbit/s Upload, Zugriff über WLAN
Brandschutz	Rauchmelder vorhanden Brandmeldeanlage vorhanden und zur Feuerwehr aufgeschaltet
Sanitäranlagen	13 x WC-Damen (im UG), 8 x WC-Herren + 8 x Urinal (im UG), 2 x WC behindertengerecht

Eventausstattung	Gebäude 6 „Hammerwerk“
Bühne	Nicht vorhanden
Backstage Bereich	Nicht vorhanden
Catering Bereich	Bis zu 75 m ² Cateringfläche vorhanden
Möbel	Individuell buchbar, auf Anfrage
Garderobe	Nicht vorhanden, mobile Garderobe buchbar
Arbeitsgeräte	Hubwagen sowie 1,5t Gabelstapler buchbar (gegen Vorlage entsprechender Führungserlaubnis)
Schließanlage	Elektronische Schließanlage SimonsVoss mit Transponder
Videoüberwachung	Areal ist nicht videoüberwacht
Schallschutzkonzept	Keine Einschränkungen (lediglich gesetzliche Vorgaben, Lärmreduktion ab 22:00 Uhr)
Parkplätze	Parkplätze direkt am Eventraum sowie in fußläufiger Nähe vorhanden

Für diesen Eventraum ist eine Einzelgenehmigung erforderlich.

Kontakt
events-metzingen@motorworld.de
Tel.: 07123 968 3918

MW Metzingen Betriebs GmbH
Anschrift Büro:
Alte Schmiede 1-12, D-72555 Metzingen
Sitz der Gesellschaft:
Ferdinand-Dünkel-Str. 5, D-88433 Schemmerhofen
Amtsgericht Ulm, HRB 734246
Geschäftsführer: Micha Patrick Hagel