

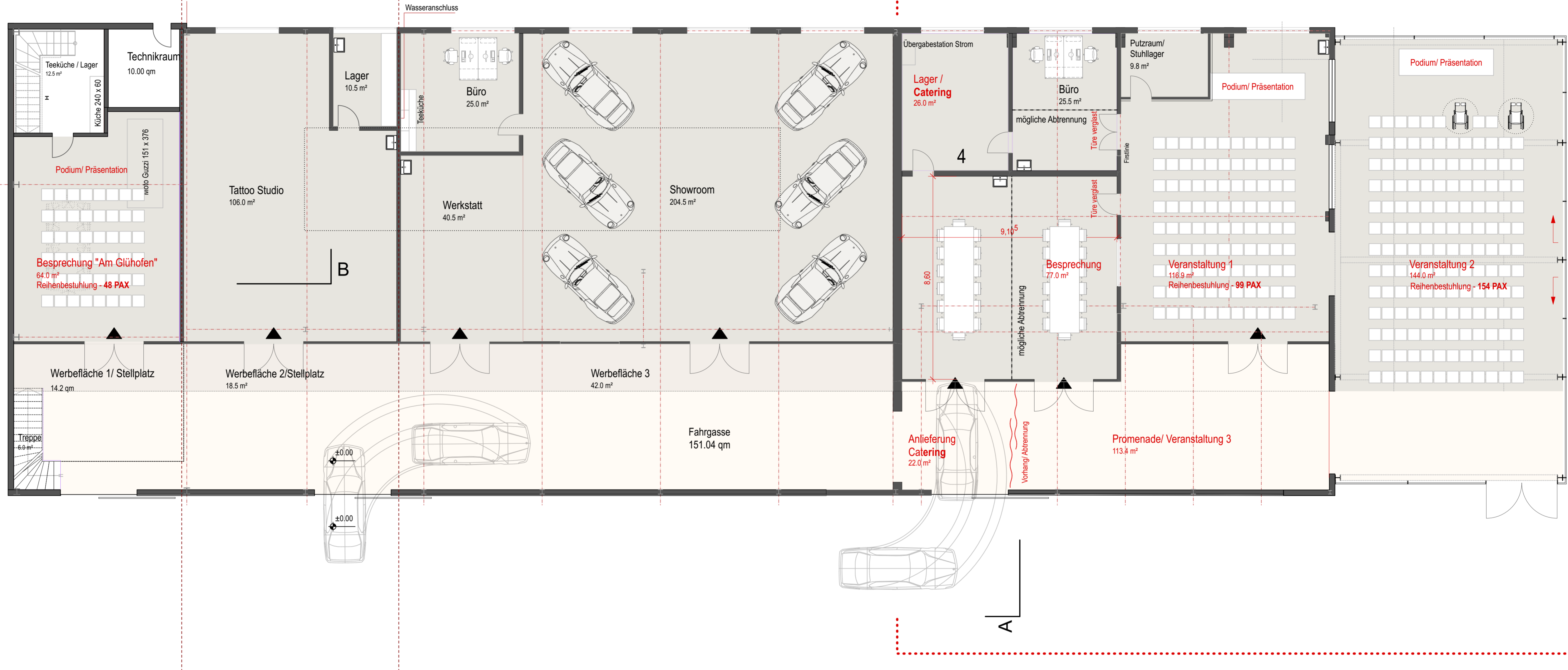
ME 1
10.EG.1
 131.6 qm
 (Treppenraum im OG
 nicht abgezogen)

ME 2
10.EG.2
 135.00 qm

ME 3
10.EG.3
 312.0 qm

ME 4
10.EG.4
 (inkl. Glasvorbau)
 411 qm

G10 "Blackbox"



Erdgeschoss

Motorworld Metzingen G10
Reihenbestuhlung

Alte Schmiede 1-12
 72555 Metzingen

Klarmann | Reusch | Rottmeier
 Freie Architekten PartGmbH

Innere Heerstraße 1 | 72555 Metzingen
 www.krr-architekten.de
 mail@krr-architekten.de
 Fon 0 71 23 - 20 04 37

