






**Eventbereich** Gebäude 5b „Amboss Lounge“

**Kapazität**

Pers. max.	Reihe	Bankett A	Bankett B	Parlament
				
50	36	44	40	20

**Raumgröße**

Ca. 111m<sup>2</sup> (ca. 58 m<sup>2</sup> Amboss Lounge, ca. 53 m<sup>2</sup> Schmiede)

**Raummaße**

L: ca. 12,00 m / B: ca. 10,19 m / H: ca. 5,10 m  
(Sichtinstallationen gemäß Foto beachten)

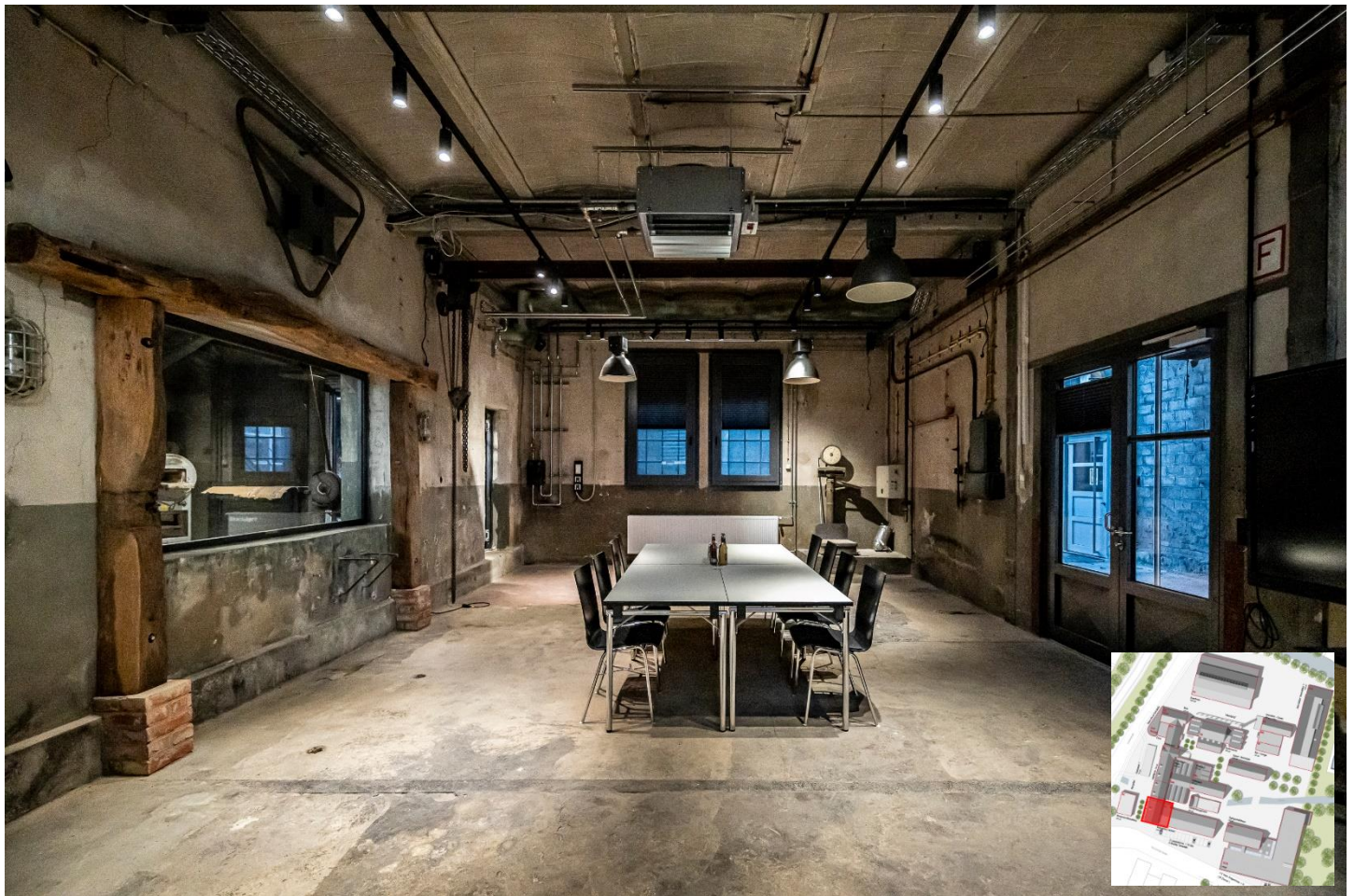
**Zugang**

2,00 m hoch / 2,50 m breit

**Eventtechnik**

Ambientebeleuchtung  
Derzeit keine fest verbaute Eventtechnik vorhanden  
Mobile Eventtechnik (TV+Sound) über unsere Partner zubuchbar

Klima	<input type="checkbox"/>
Barrierefrei	<input checked="" type="checkbox"/>
Internet	<input checked="" type="checkbox"/>
Mit Auto befahrbar	<input type="checkbox"/>



**Unsere Empfehlung**

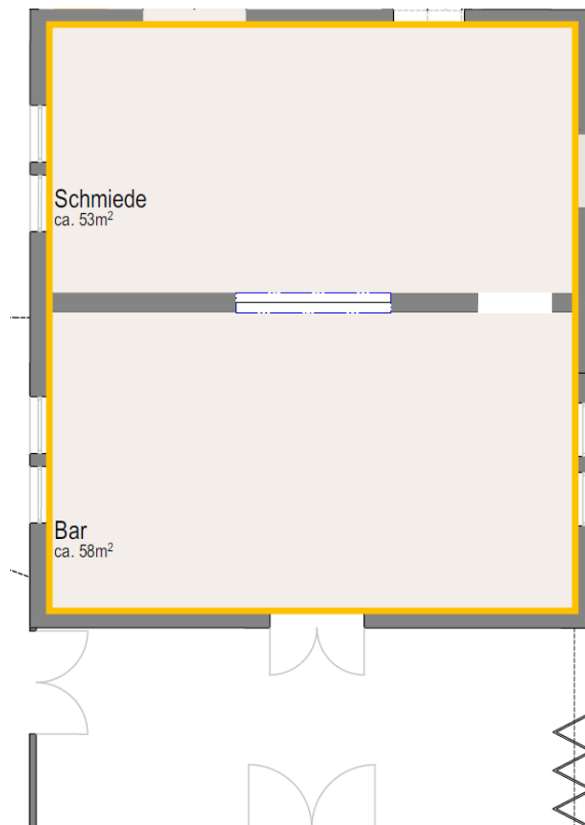
Buchen Sie diesen Raum zusammen mit der gegenüberliegenden Eberhard Mahle Lounge G1

**Grundriss**

**Gebäude 5b „Amboss Lounge“**

**Legende**

 Eventfläche



**Technische Daten**

**Gebäude 5b „Amboss Lounge“**

<b>Eventtechnik</b>	Projektor: 1920 x 1200 Pixel, 6000 Lumen, HDMI-Anschluss
<b>Beleuchtung</b>	Programmierbare RGB-Ambientebeleuchtung
<b>Heizung</b>	Heizung erfolgt über Radiatoren an der Wand (Energieträger: Fernwärme – Gas)
<b>Kühlung</b>	Nicht vorhanden
<b>Belüftung</b>	Nicht vorhanden

**Technische Daten**

**Gebäude 5b „Amboss Lounge“**

<b>Verdunkelung</b>	Jalousien an allen Fenstern vorhanden
<b>Strom</b>	Steckdosen: 16 Stück 230V-Steckdosen vorhanden Starkstrom: 1x 32A-Starkstromanschluss im Außenbereich vorhanden
<b>Wasser</b>	Frischwasseranschluss im Sanitärbereich vorhanden Abwasseranschluss nicht vorhanden
<b>Internet</b>	1000 Mbit/s Download / 300 Mbit/s Upload, Zugriff über WLAN
<b>Brandschutz</b>	Rauchmelder vorhanden Brandmeldeanlage vorhanden und zur Feuerwehr aufgeschaltet
<b>Sanitäranlagen</b>	6 x WC-Damen, 4 x WC-Herren + 2 x Urinal, 1 x WC behindertengerecht Gemeinschaftlich genutzte WC-Anlagen mit Festmietern des Gebäudes

<b>Eventausstattung</b>	<b>Gebäude 5b „Amboss Lounge“</b>
<b>Bühne</b>	Nicht vorhanden
<b>Backstage Bereich</b>	Nicht vorhanden
<b>Catering Bereich</b>	In angrenzender Schmiede 53 m <sup>2</sup>
<b>Möbel</b>	Individuell buchbar, auf Anfrage
<b>Garderobe</b>	Nicht vorhanden, mobile Garderobe buchbar
<b>Arbeitsgeräte</b>	Hubwagen sowie 1,5t Gabelstapler buchbar (gegen Vorlage entsprechender Führungserlaubnis)
<b>Schließanlage</b>	Elektronische Schließanlage SimonsVoss mit Transponder
<b>Videoüberwachung</b>	Areal ist nicht videoüberwacht
<b>Schallschutzkonzept</b>	Keine Einschränkungen (lediglich gesetzliche Vorgaben, Lärmreduktion ab 22:00 Uhr)
<b>Parkplätze</b>	Parkplätze direkt am Eventraum sowie in fußläufiger Nähe vorhanden

#### **Kontakt**

events-metzingen@motorworld.de

Tel.: 07123 968 3918

MW Metzingen Betriebs GmbH

Anschrift Büro:

Alte Schmiede 1-12, D-72555 Metzingen

Sitz der Gesellschaft:

Ferdinand-Dünkel-Str. 5, D-88433 Schemmerhofen

Amtsgericht Ulm, HRB 734246

Geschäftsführer: Micha Patrick Hagel

Stand: 02.04.2024